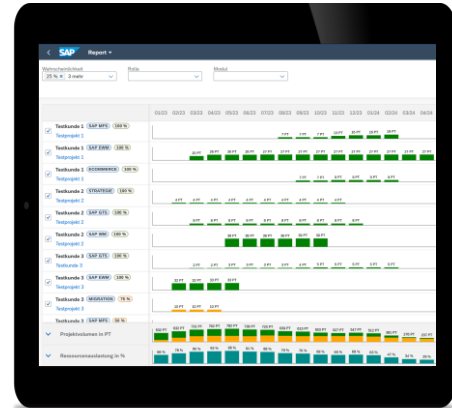
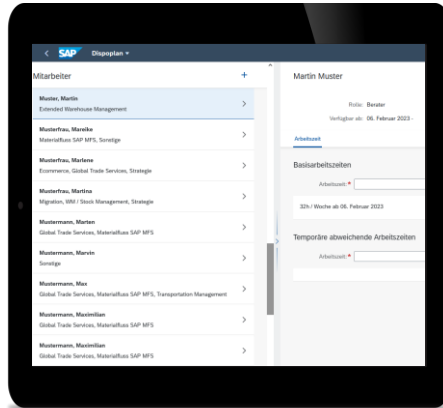
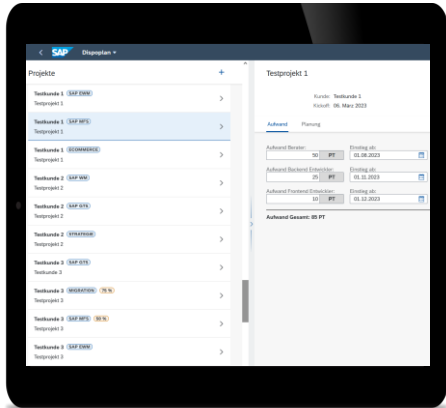


# Dispotool

## SCREENSHOTS/IMPRESSION




## FUNKTIONALITÄTEN

-  Allround-Tool zur Planung und Disposition von Ressourcen und Projekten für die Zukunft
-  Detailliertes Monitoring zur Auslastung der Projekte. Angaben in PT je Modul sowie Auslastung der Mitarbeiter je Modul
-  Übersicht und Veralten von Ressourcen (Mitarbeitern) in Form von Arbeitszeit und Modulzugehörigkeit.
-  Projektmodul Übersicht zur genauen Planung aller Module je Projekt.
-  Detaillierte Informationen dank einer Vielzahl von möglichen Filtern, um die Gesamtübersicht auf die gewünschten Daten zu beschränken.

## KEYFACTS



**Product Owner** - Sebastian Vesenmaier  
 [smartpractice@cpro-conlog.com](mailto:smartpractice@cpro-conlog.com)



**Koordination & Vertrieb** - Sebastian Vesenmaier  
 [smartpractice@cpro-conlog.com](mailto:smartpractice@cpro-conlog.com)

